

LEGENDA PŘÍPOJNÝCH BODŮ:

PRVEK		EXPOZIT / ČELEK		
IDEN.	POPIS	IDEN.	POPIS	SPECIFIKACE
EXP-MM		E	VELIN	MULTIMEDIÁLNÍ MÍSTNOST
OP-E.5	EX. PŘÍPOJ. BOD PULT	E.5	PC	230 V, AC 0,25kW 4x CAT6A (z R-AV)
EPB-E.5	EX. PŘÍPOJ. BOD PROJEKCE	E.5	projektor (2x)	230 V, AC 1,6kW (samostatné) 2x CAT6A

LEGENDA PRVKŮ:

- EX. PŘÍPOJ. BOD SILNOPROUD - PODLAHOVÁ KRABICE
 - 2x MODUL SE ZÁSUVKOU 230VAC PRO OP-E-1A-D, NA SAMOSTATNÉ PŘÍVODU
 - EX. PŘÍPOJ. BOD SILNOPROUD - PROJEKTOR
 - 230VAC KE KAŽDEMÚ PROJEKTORU, NA SAMOSTATNÉ PŘÍVODU
 - EX. PŘÍPOJ. BOD SLABOPROUD - PODLAHOVÁ KRABICE
 - 2x MODUL S DVOUZÁSUVKOU RJ45 PRO OP-E-1A-D (4x CAT6A Z RK-AV2)
 - EX. PŘÍPOJ. BOD SLABOPROUD - PROJEKTOR
 - 1x CAT6A Z RK-AV2
-
- KABELOVÉ TRASY - SDRUŽENÉ
- KOVOVÝ ŽLAB S KRYTEM (MARS) 125x100 mm JE SOUČÁSTÍ DODÁVKY STAVBY - VIZ. PROJEKT AV
-
- KABELOVÉ TRASY - KONČOVÉ PRVKY
- KABELY VYVEDENY ZE ŽLABU A UKOTVENY KE STROPU POMOCÍ PŘÍCHÝTEK / VEDENY V CHRÁNICÍCH VY
 V PODLAŽE - VIZ. PROJEKT AV
- Pozn.:
 Přítipné body a trasy pro projektování a ověřování jsou součástí projektu AV.

POZN.:

DOKUMENTACE
Tato dokumentace nestrážíme dodavatelskou dokumentaci a výroby / dílenskou dokumentaci pro realizaci stavby. Dodavatelé a výrobci / dílenská dokumentace musí být před započetím konkrétních prací předložena GPS a investorem.
Všechny dimenze konstrukcí stavby příbory budou před započetím výroby ověřeny na stavbě. Dodavatelé (zhotovitel stavby) je povinen upozornit dodavatele expozice v případě nesouladu a stavební dimenze na stavbě o z25mm.
Všechny dimenze konstrukcí stavby příbory budou před započetím výroby ověřeny na stavbě. Dokumentaci nelze chpat jako dílenskou. Stavební rozkazy /narození před výrobou stavby na stavbě je skutečného provedení. Dílenskou dokumentaci na základě záměru zpracuje dodavatel expozice. Dílenská dokumentace s detailním vyobrazením a s popisem prvků, materiálů a spojovacích prostředků bude předložena ke schválení generálním projektantovi, architektovi a investitorovi. Všechny prvky, materiály a barvy budou vyzkoušeny a předloženy ke schválení.

ROZHRANÍ

Stavění přípravence, specifikování a věto dokumentaci, a příjímání bodů jednotlivých expozitů / technologií tvoří rozhraní mezi dodávkou stavby a dodávkou expozice. Za implementaci požadavků na stavění přípravence a příjímání bodů, stejně jako za koordinaci mezi dodávkou stavby a dodávkou expozice, zodpovídají generální projektant a koordinátor projektu. Dodavatel stavby je povinen upozornit na případné nesrovnalosti před uzavřením kontraktu. Dodavatelka a výrobní dokumentace dodavatele stavby bude předložena ke schválení dodavatelé expozice tak, aby případné požadavky na změny neohrožily termín výstavy. Z dodavatelky a výrobní dokumentace dodavatele stavby musí být zřejmé konstrukce, materiály, rozměry, montáž a upevnění prvků.

STAVEBNÍ PŘIPRAVENOST

Tato dokumentace specifikuje požadavky na stavební přípravenu a přípojně body jednotlivých exponátů / technologií.

Za implementaci požadavků na stavební přípravenu a přípojně body zodpovídá generální projektant stavebního projektu, na který se tyto požadavky vztahují.

Všechny zrušené vedení technické infrastruktury, cv. systémových žlabů, kotvení, chráněná a prostupná konstrukce, a technologické prvky před přípojnými body a mezi rozváděči / racky a přípojnými body jsou součástí dodavky vedení. Jejich náhrad není součástí této dokumentace. Za koordinaci v rámci ras a přípojných bodů zodpovídá generální projektant.

POVRCHY A KONSTRUKCE

[illegible]

VZORKOVÁNÍ

Týká se všech konstrukcí, interierových prvků, materiálů a finishingových úprav v rámci prostoru, ve kterém budou umístěny exponáty.

Vzorok bude prováděný vzduš s přípravou stropu, který zvrchovníval ídi. Předkládání vzorku bude probíhat na predem dohodnutých kontrolních event, bude svolána mimodlánná prodávka, která bude zvrchovnívat vzduš s přípravou stropu, který zvrchovníval ídi. Předkládání vzorku bude probíhat na predem dohodnutých kontrolních event, bude svolána mimodlánná prodávka, která bude zvrchovnívat vzduš s přípravou stropu, který zvrchovníval ídi.

Vzorok je schválen pouze v případě dokladu stanoviska objednatelce, architektu a dodavatele expozice (schváleno, schváleno s pípminkami).

Před zápisáním vlastnosti prvků zvrchovnívat, v rámci výroby pípminky, předtím zhodnotit katalogové listy a referenci dokumentů k nim, výrokům, pípminkám a materiálům, na kterých bude zvrchovnívat v rámci prostoru, ve kterém budou umístěny exponáty.

Vzorok k í schválení předtím zhodnotit vzduš v pstrhu na základě HMG výstavby dodavatele, aby byla dodržována časová rezerva před vlastním objednaním pípminky, a to zejména pro případ odmítnutí vzorku v 1. kole.

JinJan

EXPOZICE VODÁRENSKÉHO A OSVĚTOVÉHO CENTRA
HYDROPOLIS PRAHA
číslo investiční akce IZ210019

INVESTOR: Pražské vodovody a kanalizace, a. s.
Ke Kablu 971/1
102 00, Praha 10
IČO: 25656635

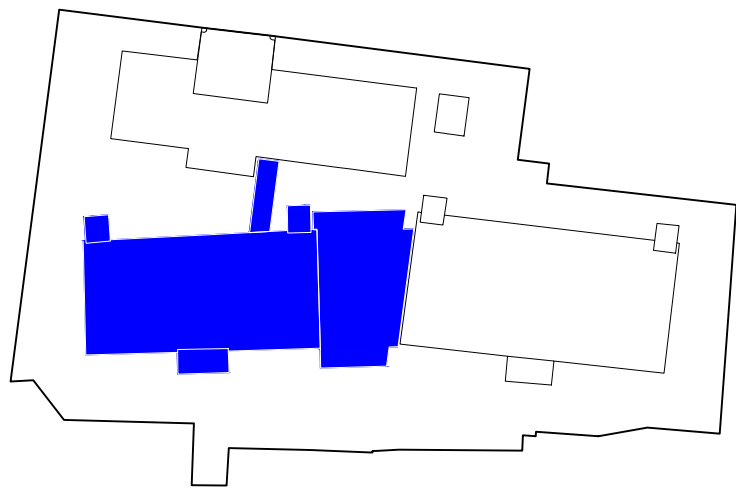
PROJEKTANT: JinJan s.r.o.
Štefánikova 229/5
150 00, Praha 5
IČO: 05686466
T: (+420) 724 662 418
E: info@jin-jan.cz

PROJEKTANT ČASTI:

RAZITKO:

SCHEMA:

PARÉ



A circular S/N meter with a vertical scale. The needle points to a value of approximately 10 dB.

 $\pm 0,000 = 267,15 \text{ Bpw}$

OBJEKT:	SO 0004
---------	---------

OBJEKT:	SO 0001
NÁZEV VÝKRESU:	PROJEKCE (E.5) - PŘÍPOJENÍ

ČAST:	EXPOZICE
-------	----------

EXPOZICE	
STUPEŇ:	DOKUMENTACE PRO PROVÁDĚNÍ STAVBY
AUTOR PROJEKTU:	

Ing. arch. MgA. Jindřich Ráftl, Ph.D; Ing. arch. Jan Tůma, Ph.D.

MANAŽER PROJEKTU: Ing. arch. Jan Tůma, Ph.D.

ZODPOVĚDNÝ PROJEKTANT:	Ing. arch. MgA. Jindřich Ráftl, Ph.D
------------------------	--------------------------------------

VYPRACOVAL: Ing. arch. Lucie Zouharová, MgA. Vojtěch Polesný

MERIT NO.:	1:100
DATUM:	11/2023

INDEX:	369	DPS	EXP	E.5 201	REVIZE	01
	PROJEKT	FAZE	ČÁST	ČÍSLO VÝKRESU		